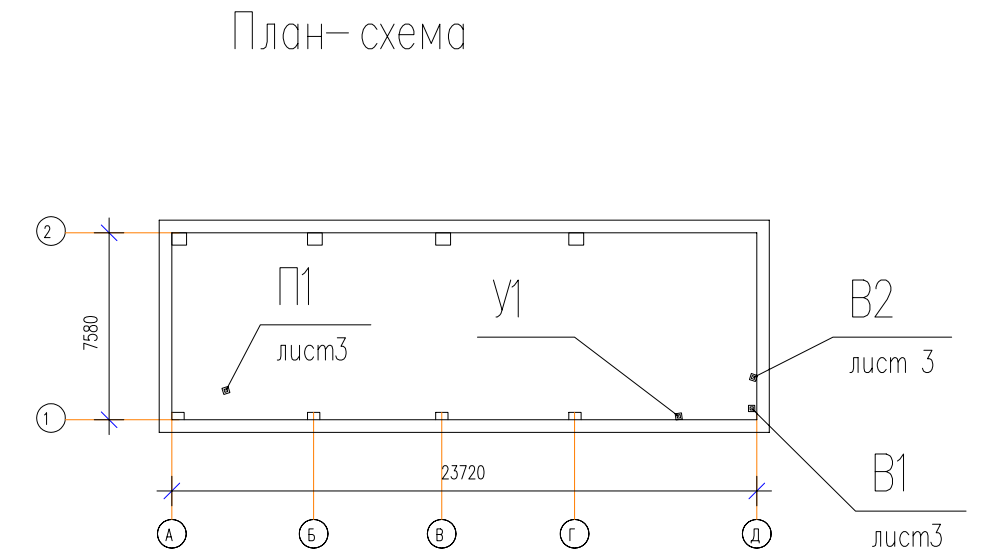


ОБЩИЕ УКАЗАНИЯ.

1. Проект вентиляции и кондиционирования выполнен на основании архитектурно-строительных чертежей, технического задания, в соответствии с требованиями СНиП 41.01.2003, СНиП 31-03-2001
2. Параметры воздуха в рабочей зоне приняты согласно СНиП 41.01.2003, СНиП 31-03-2001.
3. Воздуховоды систем выполнить согласно прилагаемой спецификации.
4. Крепление воздуховодов к строительным конструкциям произвести по серии 5.904.1.
5. Монтаж систем производить в соответствии с требованиями СНиП 3.05.01-85.

ВЕДОМОСТЬ ССЫЛОЧНЫХ И ПРИЛАГАЕМЫХ ДОКУМЕНТОВ.

Обозначение	Наименование	Примеч.
	Прилагаемые документы	
	Пояснительная записка	
	Спецификация оборудования	



ВЕДОМОСТЬ РАБОЧИХ ЧЕРТЕЖЕЙ ОСНОВНОГО КОМПЛЕКТА

Лист	Наименование	Примеч.
1	Общие данные (начало)	
2	Общие данные (окончание)	
3	План на отм. 0,000	
4	Схемы систем П1, В1, В2.	

Настоящий комплект проектной документации соответствует нормам и правилам, и обеспечивает взрыво-, и пожаробезопасную эксплуатацию при соблюдении предусмотренных проектом мероприятий.

Главный инженер проекта

Изм.	Кол.уч.	Лист	№ док.	Подп.	Дата	Стадия	Лист	Листов
						РП	1	4
Общие данные (начало)								

Согласовано

Инв. № подл. Подп. и дата. Взам. инв. №

ХАРАКТЕРИСТИКА СИСТЕМ

Обозначение системы	Код систем	Наименование обслуживаемого помещения (технологического оборудования)	Тип установки	Вентилятор						Электродвигатель			Воздуонагреватель							
				Тип, исполнение по взрыво защите	№	Схема число лент	Полож.	L, м ³ /ч	P, Па	n, об/мин.	Тип, исполнение по взрыво защите	N, кВт.	n, об/мин.	Тип	№	Кол.	t, &BC		Расход тепла, Вт.	CP, Па
																	от	до		
П1	1	Цех разгрузочная	Канальная приточная установка	RK	700-400B3			3200	300	870		1.5	870	PBAS	700#00-3-25	1	-30	18	57000	53
B1	1	Цех разгрузочная	Вентилятор канальный	RK	700-400B3			3200	300	870		1.5	870							
B2	1	С/У цеха	Вентилятор канальный	СК	160С			400	200	2480		0.1	2480							
У1	1	Ворота разгрузочной	Воздушно-тепловая завеса	КЭВ	98П412W			5000				0.55				1	15	40	43200	

Обозначение системы	Фильтр					Примечание	
	Тип	№	Кол.	CP, Па	Концентрация, мг/м ³		
					начальная		конечная
	ФЛР, EU3	700x400	1	20			

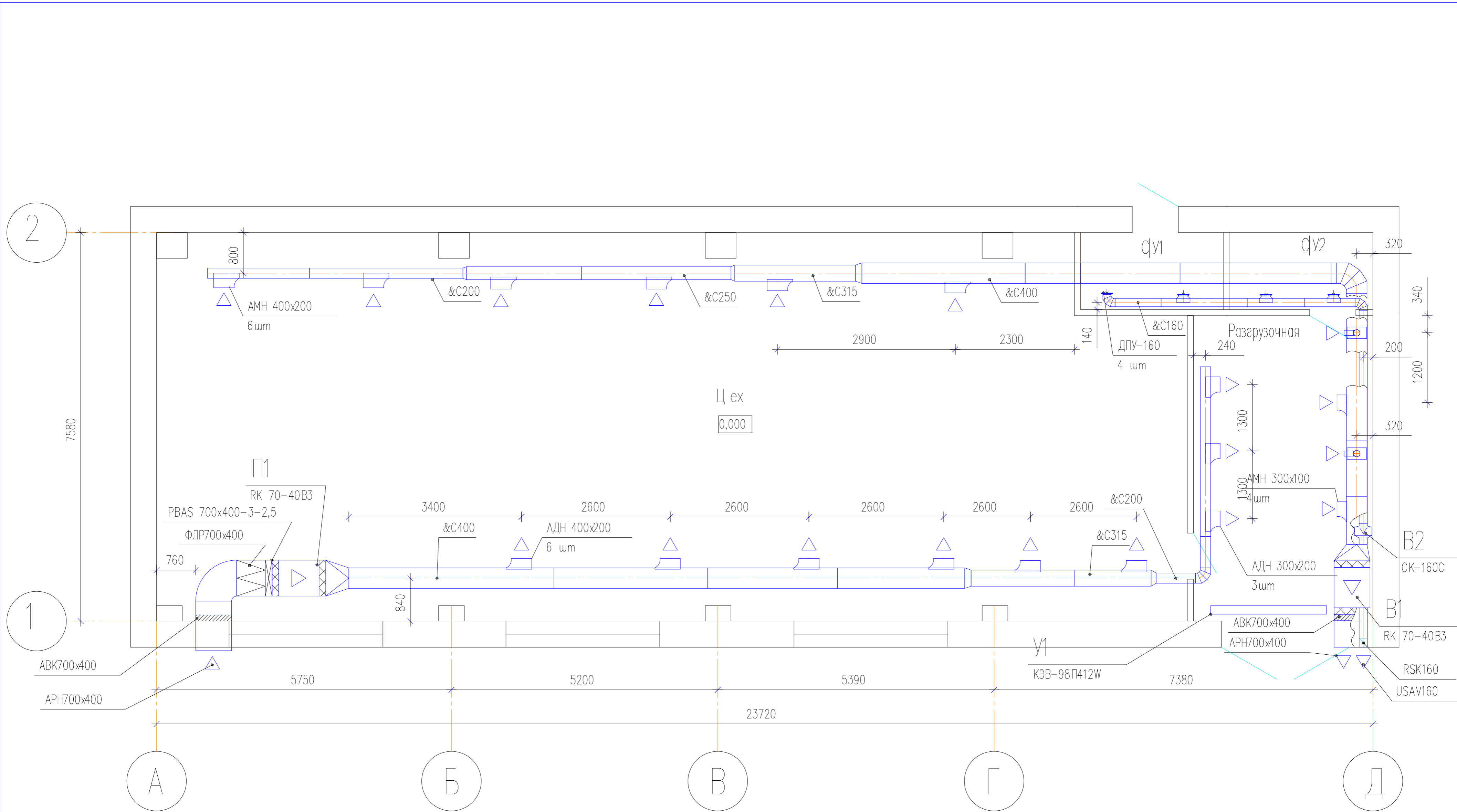
Основные показатели по рабочим чертежам марки ОВ

Наименование здания (сооружения), помещения	Объем, м ³	Периоды года при t _н , °C	Расход тепла, Вт				Расход холода, Вт	Установленная мощность эл. двиг. кВт
			На отопление	На вентиляцию	На горячее водоснабжение	Общий		
Цех	860	+22,2 (-30)	-----	100200	-----	100200	-----	3.65

Изм.	Кол.уч.	Лист	№ док.	Подп.	Дата			
Разработал							Стадия	Лист
Проверил							РП	2
ГИП								Листов
								4
Общие данные (окончание)								

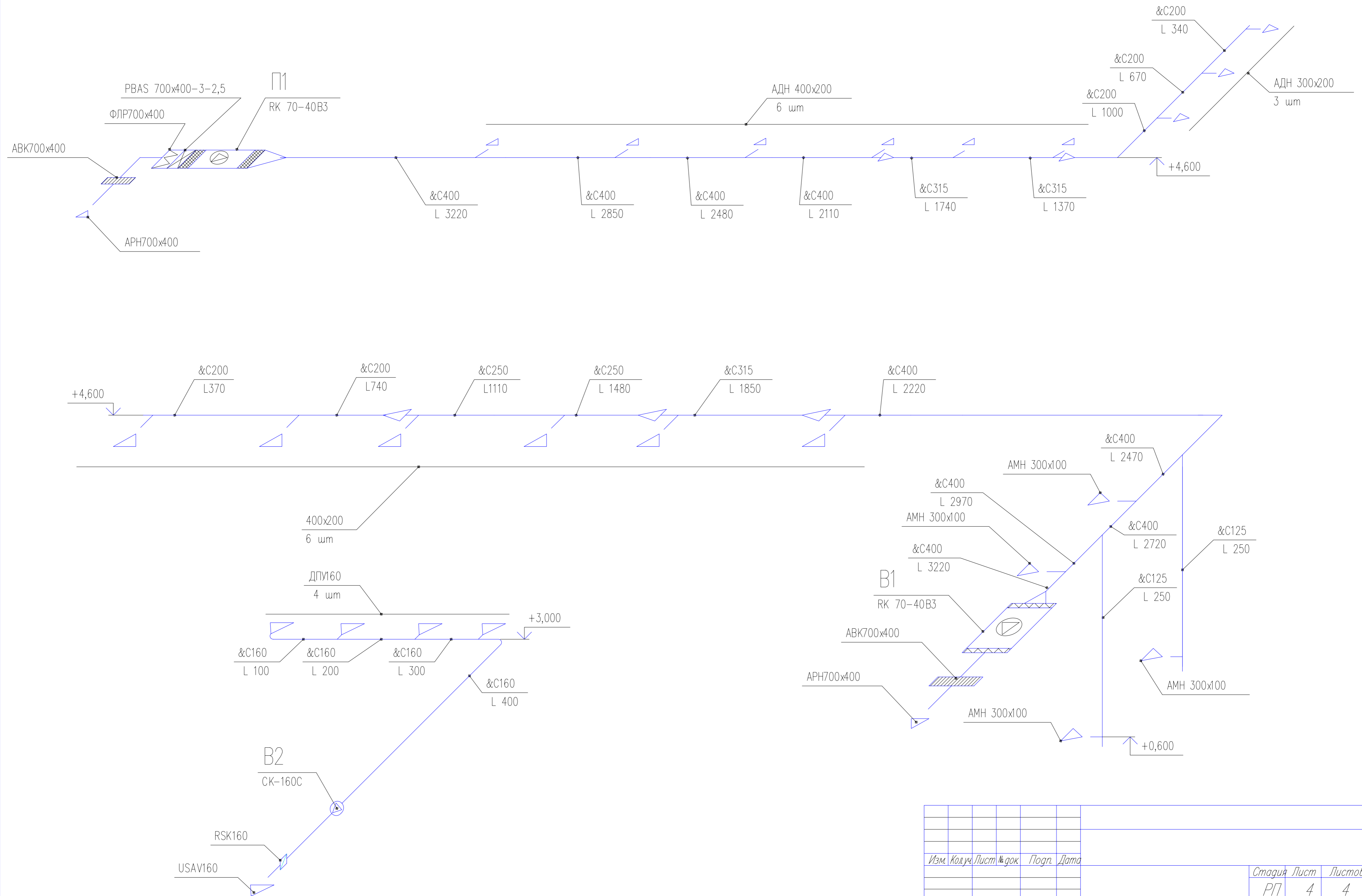
Согласовано

Инв. № подл. Подп. и дата. Взам. инв. №



					пленка		
Изм.	Колуч	Лист	№ док	Подп.	Дата		
						Стадия	Лист
						РП	3
							Листов
							4

Инв. № подл. Подп. и дата. Взам. инв. №
 Согласовано



Изм.	Колуч	Лист	№ док	Погр.	Дата	Стадия	Лист	Листов
						РП	4	4

Инв. № подл. Погр. и дата. Взам. инв. №
 Согласовано

Позиция	Наименование и техническая характеристика	Тип, марка, обозначение документа, опросного листа	Код оборудования, изделия, материала	Завод-изготовитель	Единица измерения	Количество	Масса единицы, кг	Примечания
1	2	3	4	5	6	7	8	9
	<u>Вентиляция</u>							
B2	Вентилятор канальный круглого сечения	СК-160С		OSTBERG	шт.	1	4	
П1, В1	Вентилятор канальный прямоугольного сечения	ВК70-40В3		OSTBERG	шт.	2	60	
П1	Фильтр	ФЛР700x400, EU3		АРКТОС	шт	1		
П1, В1	Заслонка воздушная	АВК700x400		АРКТОС	шт	2		
П1	Водуонагреватель	PBAS700x400-3-2.5		PolarBear	шт	1		
П1, В1	Вставка гибкая	700x400			шт	4		
	Решетка	АДН400x200		АРКТОС	шт	6		
П1, В1	Решетка наружного воздуха	АРН700x400		АРКТОС	шт	2		
	Решетка	АДН 300x200		АРКТОС	шт	3		
	Воздуховод 700 x 400			СП АОЗТ ЛИССАНТ	м.п.	2	20,51	
	Сталь оцинкованная, толщина листа 0.50 мм	ГОСТ 14918-80						
	Решетка	АМН 400x200		АРКТОС	шт	6		
	Решетка	АМН300x100		АРКТОС	шт	4		
	Решетка наружного воздуха	USA V160		OSTBERG	шт	1		
	Воздуховод &C125			СП АОЗТ ЛИССАНТ	м.п.	9	28,2	
	Сталь оцинкованная, толщина листа 0.70 мм	ГОСТ 14918-80						
	Воздуховод &C160			СП АОЗТ ЛИССАНТ	м.п.	11	30.54	
	Сталь оцинкованная, толщина листа 0.70 мм	ГОСТ 14918-80						
	Воздуховод &C200			СП АОЗТ ЛИССАНТ	м.п.	10	34.7	
	Сталь оцинкованная, толщина листа 0.70 мм	ГОСТ 14918-80						
	Воздуховод &C250			СП АОЗТ ЛИССАНТ	м.п.	6	26.03	
	Сталь оцинкованная, толщина листа 0.70 мм	ГОСТ 14918-80						

Согласовано

Инв. № подл. Подп. и дата. Взам. инв. №

Изм.	Кол.уч.	Лист	№ док.	Подп.	Дата

Спецификация
оборудования,
изделий и материалов

Стадия	Лист	Листов
РП	1	3

Копировал

Формат А3

Позиция	Наименование и техническая характеристика	Тип, марка, обозначение документа, опросного листа	Код оборудования, изделия, материала	Завод-изготовитель	Единица измерения	Количество	Масса единицы, кг	Примечания
1	2	3	4	5	6	7	8	9
	Воздуховод &C315			СП АОЗТ ЛИССАНТ	м.п.	6	32.79	
	Сталь оцинкованная, толщина листа 0.70 мм	ГОСТ 14918-80						
	Воздуховод &C400			СП АОЗТ ЛИССАНТ	м.п.	27	187.39	
	Сталь оцинкованная, толщина листа 0.70 мм	ГОСТ 14918-80						
	Врезка 300 x 100 / &C125			СП АОЗТ ЛИССАНТ	шт.	2	0.58	
	Сталь оцинкованная, толщина листа 0.50 мм	ГОСТ 14918-80						
	Врезка 300 x 100 / &C400			СП АОЗТ ЛИССАНТ	шт.	2	0.58	
	Сталь оцинкованная, толщина листа 0.50 мм	ГОСТ 14918-80						
	Врезка 300 x 200 / &C200			СП АОЗТ ЛИССАНТ	шт.	3	0.73	
	Сталь оцинкованная, толщина листа 0.50 мм	ГОСТ 14918-80						
	Врезка 400 x 200 / &C200			СП АОЗТ ЛИССАНТ	шт.	2	0.88	
	Сталь оцинкованная, толщина листа 0.50 мм	ГОСТ 14918-80						
	Врезка 400 x 200 / &C250			СП АОЗТ ЛИССАНТ	шт.	2	0.88	
	Сталь оцинкованная, толщина листа 0.50 мм	ГОСТ 14918-80						
	Врезка 400 x 200 / &C315			СП АОЗТ ЛИССАНТ	шт.	3	0.88	
	Сталь оцинкованная, толщина листа 0.50 мм	ГОСТ 14918-80						
	Врезка 400 x 200 / &C400			СП АОЗТ ЛИССАНТ	шт.	5	0.88	
	Сталь оцинкованная, толщина листа 0.50 мм	ГОСТ 14918-80						
	Врезка &C125 / &C400			СП АОЗТ ЛИССАНТ	шт.	2	3.1	
	Сталь оцинкованная, толщина листа 0.50 мм	ГОСТ 14918-80						
	Врезка &C160 / &C160			СП АОЗТ ЛИССАНТ	шт.	3	3.97	
	Сталь оцинкованная, толщина листа 0.50 мм	ГОСТ 14918-80						
	Диффузор	ДПУ-160		АРКТОС	шт.	4	0,62	
	Завеса воздушная тепловая	КЭВ-98П412W		Тепломаш	шт	1		
	Заглушка ф125				шт	2		
	Обратный клапан	RSK160		OSTBERG	шт.	1		
	Отвод-90&B &C160			ООО МОВЕН	шт.	2	1.4	
	Сталь оцинкованная, толщина листа 0.70 мм	ГОСТ 14918-80						
28	Отвод-90&B &C200			СП АОЗТ ЛИССАНТ	шт.	1	2.18	

Инв. № подл. Подп. и дата. Взам. инв. №

Изм.	Кол.	Лист	№ док.	Подп.	Дата

Лист
2

Копировал

Формат А3

Позиция	Наименование и техническая характеристика	Тип, марка, обозначение документа, опросного листа	Код оборудования, изделия, материала	Завод-изготовитель	Единица измерения	Количество	Масса единицы, кг	Примечания
1	2	3	4	5	6	7	8	9
	Сталь оцинкованная, толщина листа 0.70 мм	ГОСТ 14918-80						
	Отвод-90&B &C400			СП АОЗТ ЛИССАНТ	шт.	1	8.72	
	Сталь оцинкованная, толщина листа 0.70 мм	ГОСТ 14918-80						
	Отвод-90&B 700 x 400			СП АОЗТ ЛИССАНТ	шт.	1	8,06	
	Сталь оцинкованная, толщина листа 0.50 мм	ГОСТ 14918-80						
	Переход 700 x 400 / &C400 Исп.2			СП АОЗТ ЛИССАНТ	шт.	1	3,02	
	Сталь оцинкованная, толщина листа 0.50 мм	ГОСТ 14918-80						
	Переход 700 x 400 / &C400 Исп.4			СП АОЗТ ЛИССАНТ	шт.	1	3,02	
	Сталь оцинкованная, толщина листа 0.50 мм	ГОСТ 14918-80						
	Переход симметр. &C250 / &C200			СП АОЗТ ЛИССАНТ	шт.	1	0.18	
	Сталь оцинкованная, толщина листа 0.50 мм	ГОСТ 14918-80						
	Переход симметр. &C315 / &C200			СП АОЗТ ЛИССАНТ	шт.	1	0.31	
	Сталь оцинкованная, толщина листа 0.50 мм	ГОСТ 14918-80						
	Переход симметр. &C315 / &C250			СП АОЗТ ЛИССАНТ	шт.	1	0.26	
	Сталь оцинкованная, толщина листа 0.50 мм	ГОСТ 14918-80						
	Переход симметр. &C400 / &C315			СП АОЗТ ЛИССАНТ	шт.	2	0,55	
	Сталь оцинкованная, толщина листа 0.50 мм	ГОСТ 14918-80						
	Заглушка ф200				шт	2		

Инв. № подл. Подп. и дата. Взам. инв. №

Изм.	Кол.уч.	Лист	№ док.	Подп.	Дата

Лист
3